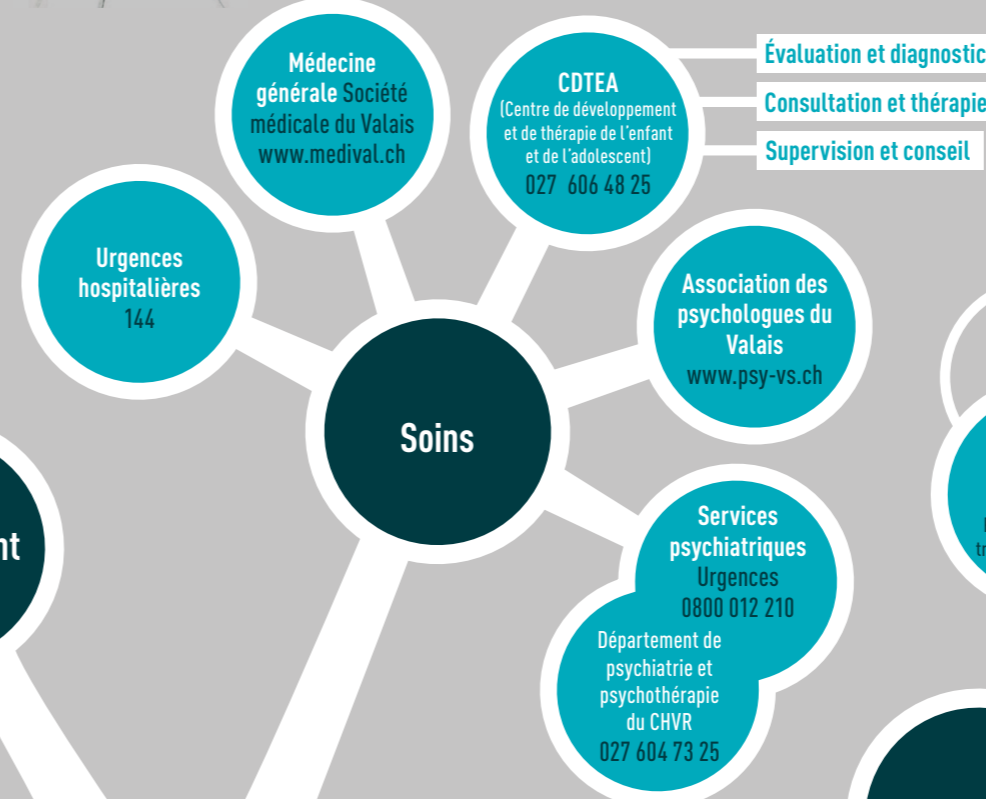
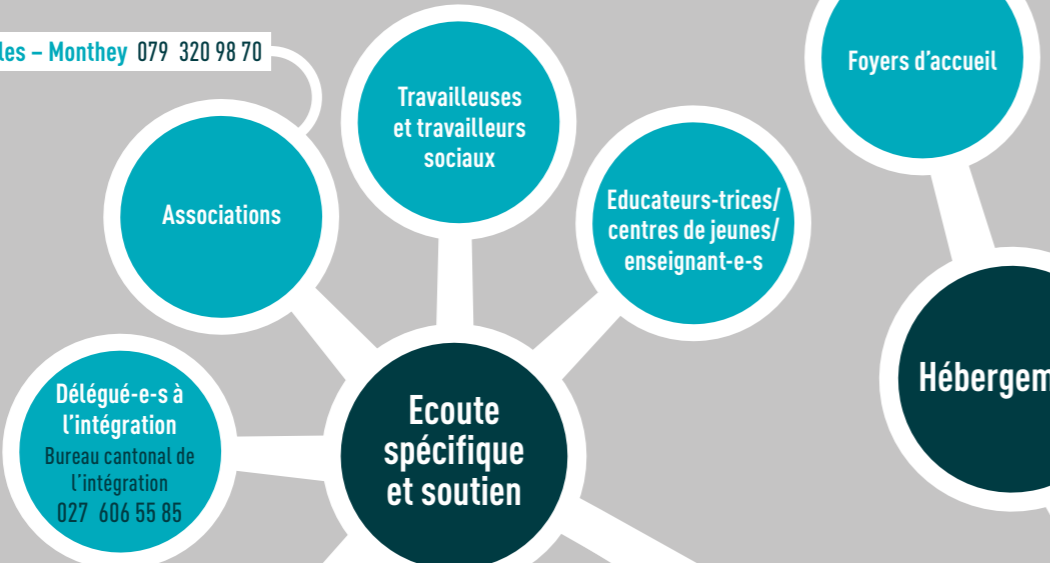


# Centres LAVI de consultation et d'aide aux victimes d'infraction

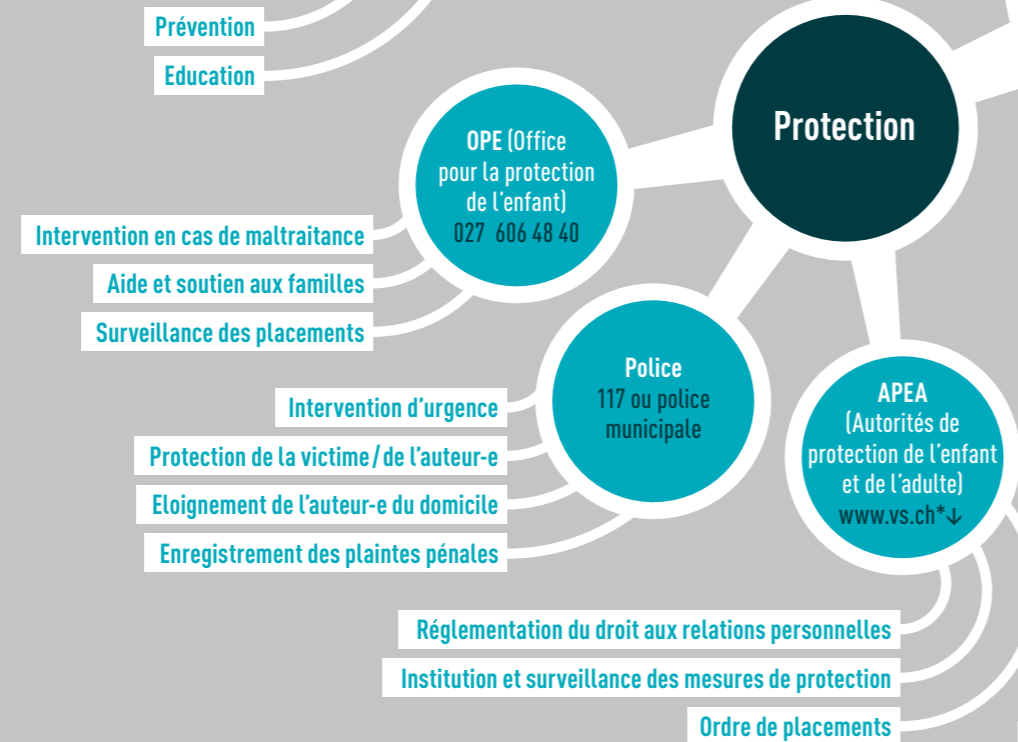
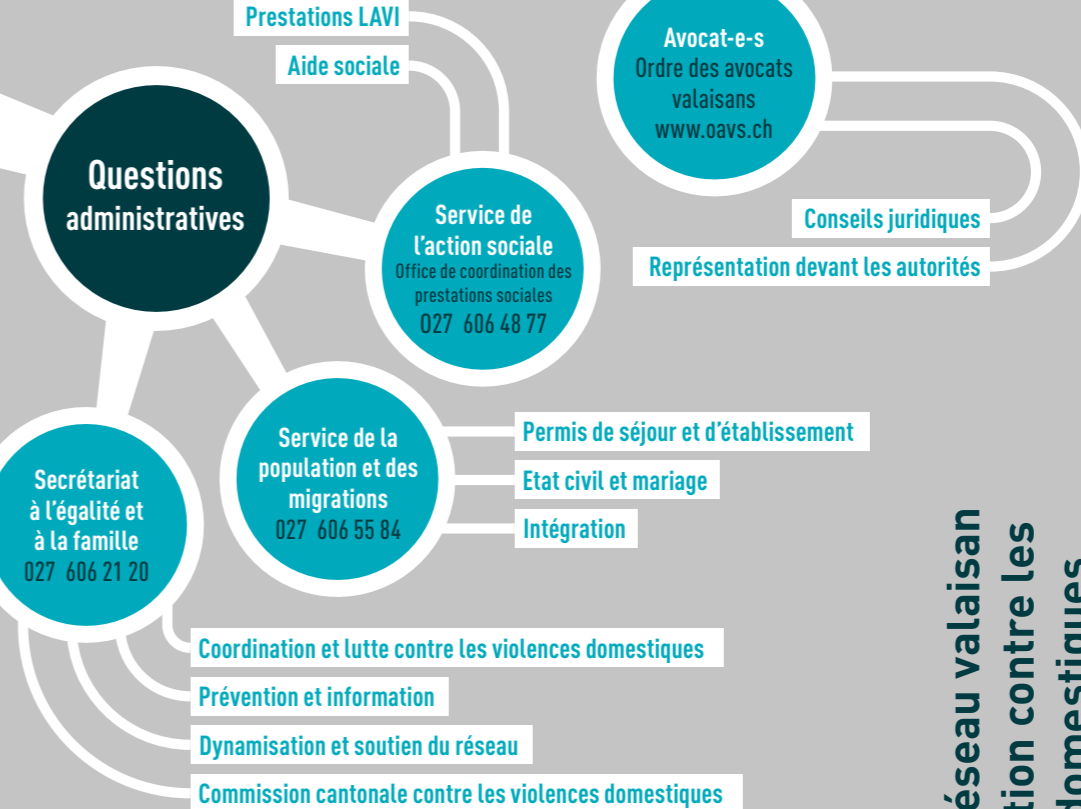
Valais central: 027 323 15 14  
 Bas-Valais: 024 472 45 67  
 Haut-Valais: 027 946 85 32

Aurore - Sion 027 323 22 00  
 Point du Jour - Martigny 027 723 20 03 - 078 883 38 07

L'EssentiElles - Monthey 079 320 98 70



Pénal: jugement des auteur-e-s  
 Civil: mesures d'éloignement, divorce, droit de garde



## Victime

\*Service juridique de la sécurité et de la justice > assistance et surveillance > protection de l'enfant et de l'adulte > autorités de protection de l'enfant et de l'adulte

### Arbre du réseau valaisan d'intervention contre les violences domestiques

Secrétariat à l'égalité et à la famille — Avenue de la Gare 33, CP 478, 1951 Sion  
 Tél.: 027 606 21 20 — Fax: 027 606 21 27 — e-mail: SEF-SGF@admin.vs.ch  
 www.vs.ch/egalite (prochainement: www.violence-domestique.ch)

Soutenu par le crédit d'intégration de la Confédération OIM

Schweizerische Eidgenossenschaft  
 Confédération suisse  
 Confederaziun svizra  
 Confederaziun svizra  
 Département fédéral de justice et police DFP  
 Office fédéral des migrations OFM

CANTON DU VALAIS  
 KANTON VALAIS

ÉGALITÉ  
 FAMILLE  
 GLEICHSTELLUNG