

Journée sur les familles - 14 mai 2019

## **Les familles valaisannes aujourd'hui : portrait et prestations en leur faveur**

Tanja Guggenbühl

### **Contexte et objectifs de l'étude sur les familles**

---

■ Dans le cadre du Programme gouvernemental 2018-2021

■ **Objectifs**

- Connaître les familles valaisannes et ce qui existe pour elles
- Emettre des propositions en matière de politique familiale

■ **Méthodes**

- Analyses statistiques
- Etat des lieux des prestations
- Identification des atouts et défis du canton

■ Etude se focalise sur les familles avec enfants de moins de 25 ans

## Principes qui ont guidé notre étude

---

BASS

- Les familles doivent avoir la liberté de choix
- Les familles ont besoin de possibilités d'action
- Les familles ont besoin de temps
- Les familles ont besoin d'être protégées contre la pauvreté
- Les enfants ont besoin des meilleures chances de développement
- Les générations ont besoin les unes des autres

3

BASS

---

## Portrait statistique des familles

4

## Portrait statistique des familles en Valais

---

BASS

- **45'000 familles** avec enfant(s) de moins de 25 ans
- Plus de la **moitié** de la population valaisanne vit dans un ménage familial
- Dont **78'000 enfants** de moins de 25 ans

5

## Portrait statistique des familles en Valais

---

BASS

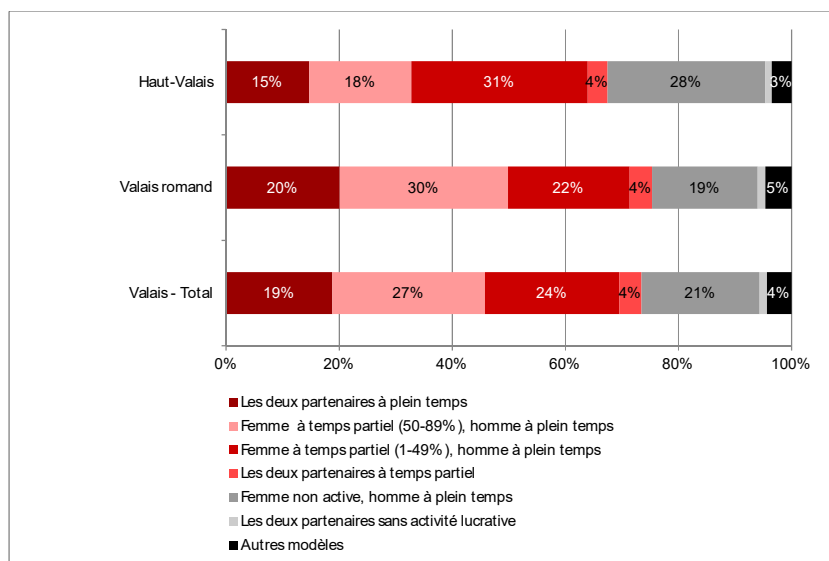
- Les familles valaisannes, au diapason du reste du pays
  - **Taille moyenne** des familles: 3.8 personnes
  - **Taux de natalité**: 1.5 enfant/ femme
  - **Urbanité**: 70% des familles vivent dans la plaine du Rhône
  - **Divorce**: 45% des couples mariés concernés
  - **Monoparentalité**: 14% des ménages familiaux
  - **Migration**: 33% des familles sont étrangères ou binationales
  - 78% des mères ont une **activité lucrative**

6

■ Différences nettes entre Haut-VS et VS romand

- mères haut-valaisannes moins impliquées dans le monde professionnel
- taux de ménages monoparentaux plus bas
- moins de familles issues de la migration

Activité professionnelle des couples avec enfant(s) de moins de 25 ans



## Revenus et pauvreté des familles en Valais

---

BASS

- Avec l'**arrivée des enfants**: plus de dépenses et moins de revenus
- Ménages les plus à **risque de pauvreté**
  - Monoparentaux
  - Avec 3 enfants et plus
- Familles et **aide sociale**
  - Taux de recours inférieur à la moyenne CH: 2.8% contre 5%
  - Ménages monoparentaux surreprésentés: 13% y ont recours
  - 37% des familles à l'aide sociale ont une activité lucrative

9

## Portrait statistique des familles en Valais

---

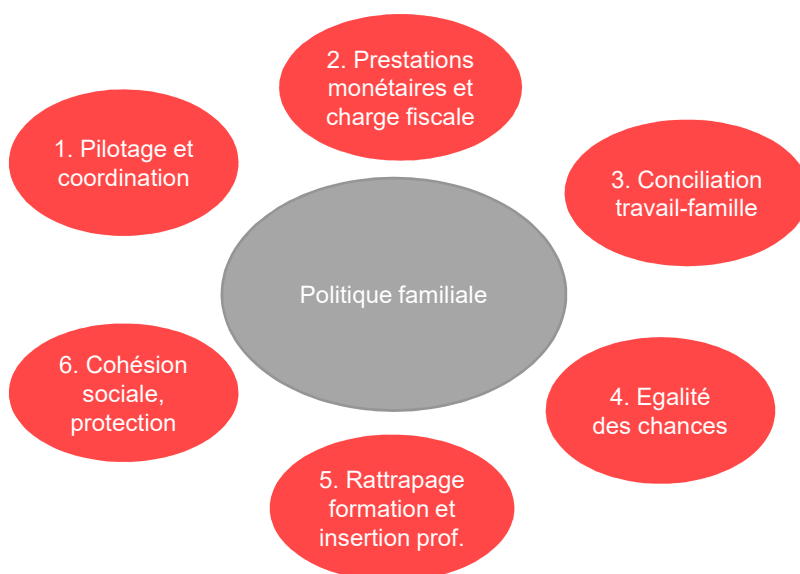
BASS

- Leçons du portrait statistique
  - Similarités entre familles VS et CH
  - Différences régionales importantes
  - Mères fortement intégrées professionnellement
  - Risque de pauvreté: ménages monoparentaux + familles dès le 3<sup>e</sup> enfant

10

## Prestations pour les familles

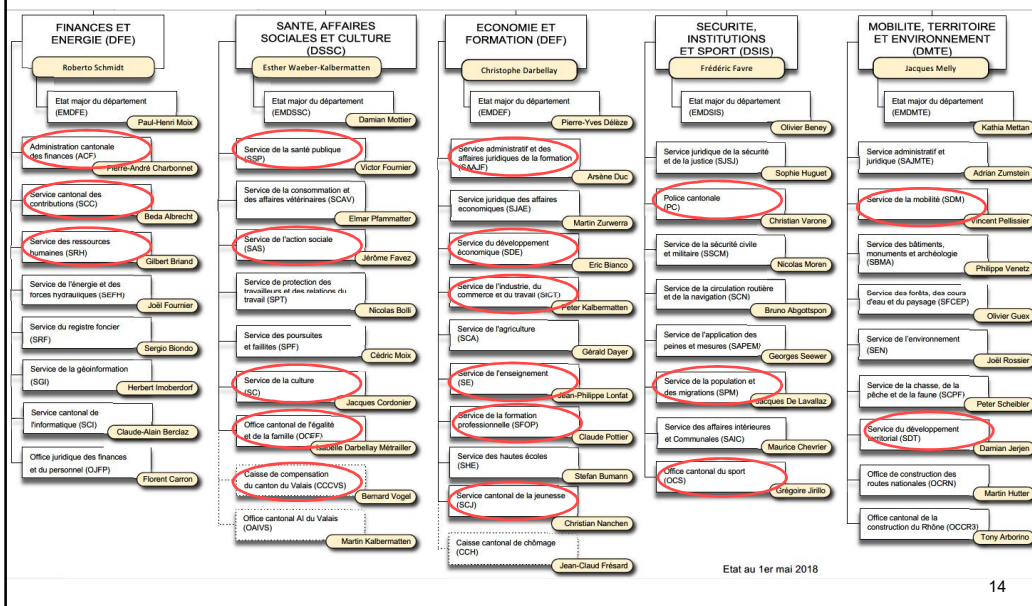
### Prestations pour les familles : une approche globale



### 1. Pilotage et coordination de la politique familiale

- «L'Etat doit apporter à la famille, la protection et le soutien dont elle a besoin pour que chacun de ses membres puissent s'épanouir» **Constitution VS**, art.13a, al.1
- Pas de loi spécifique, mais intégration du thème dans différentes législations
- Politique familiale rattachée institutionnellement à l'**OCEF**, avec soutien du Conseil de l'égalité et de la famille
- **Tâche transversale**: différents services cantonaux concernés

### 1. Pilotage et coordination de la politique familiale



## 2. Prestations monétaires et charge fiscale

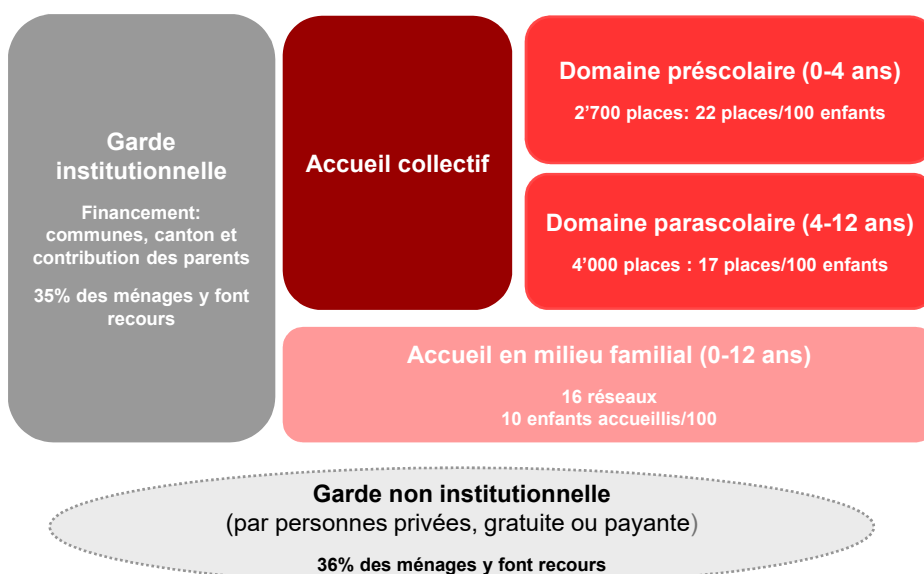
BASS

- **Allocations familiales:** plus élevées que minimas LAFam
- Mécanismes qui allègent la **charge fiscale** des familles
- **Subsides à l'assurance-maladie:** 20% des familles
- **Bourses:** montants bas; 40% des jeunes en formation
- **Avances sur pensions alimentaires:** montants bas; limitées aux enfants jusqu'à 20 ans
- **Fonds cantonal pour la famille:** 25% des familles en bénéficient

15

## 3. Conciliation travail-famille: accueil extrafamilial des enfants

BASS



16



### 3. Conciliation travail-famille: entreprises

BASS

- Rôle primordial pour la conciliation
- Différentes mesures possibles:
  - Aménagement du temps de travail
  - Congé paternité/maternité prolongé
  - Partage de poste (job-sharing)
  - Aide pour l'accueil extrafamilial
- Pas de données récentes

### 4. Egalité des chances pour les enfants

BASS

#### Encouragement précoce (0-4 ans)

Activités qui promeuvent le développement de l'enfant avant l'école

#### Dans le cadre de l'école (4-15 ans)

- Langue
- Appui lors de difficultés scolaires et /ou sociales
- Promotion de la santé
- Implication des parents

#### Transition vers la formation professionnelle (15-25 ans)

Accompagnement des enfants avec besoin de soutien spécifique (0-20 ans)

Dispositif progressif gratuit

18

## 5. Formation et insertion prof. des personnes avec charge familiale

BASS

- **Formation**: facteur décisif pour l'intégration professionnelle
- **Portail CFC**: important soutien pour le rattrapage de formation
- **Mesures cantonales** d'insertion professionnelle: nombreux domaines; possible à temps partiel
- Collaboration interinstitutionnelle (**CII**): pour les situations complexes
- Lacunes:
  - rattrapage de la formation pour allophones de plus de 20 ans
  - cours de langue subventionnés seulement jusqu'à A2

19

## 6. Cohésion sociale et protection

BASS

- Importance de l'**environnement de proximité** pour les familles
- Large offre de **loisirs** et sportive financièrement accessible
- **Délégué-e-s à l'intégration**: point de contact régional pour familles étrangères
- Office de protection de l'enfant (**OPE**): ressources faibles en comparaison intercantonale

20

■ **Un environnement favorable** aux familles

- **Financier**: allocations familiales élevées et fiscalité basse
- **Conciliation**: obligation des communes à fournir une solution d'accueil extrafamilial lorsque le besoin est exprimé
- Nombreuses **prestations** du canton et des communes pour les familles

■ Des possibilités d'**améliorations** : réduire les risques

- **paupérisation**: par des aides financières plus ciblées
- **organisation familiale et professionnelle sous tension**: par la promotion de conditions-cadres favorisant la conciliation et des tarifs bas pour l'accueil extrafamilial
- **reproduction des inégalités sociales**: par des ressources suffisantes pour l'encouragement précoce et l'accompagnement scolaire; des informations regroupées et compréhensibles
- **transversalité et nombreux acteurs impliqués**: par des ressources suffisantes pour le pilotage et la coordination de la politique familiale

---

**Merci pour votre attention**

**Contact: [tanja.guggenbuehl@buerobass.ch](mailto:tanja.guggenbuehl@buerobass.ch)**